

CAPSULIT^{S.p.A.®}

Safety Closures for Pharma Industry



C o m p a n y P r o f i l e

www.capsulit.it

Capsulit è un'azienda leader specializzata nella produzione di sistemi di chiusura per il mondo farmaceutico.

Grazie a oltre sessant'anni di storia dedicati al settore farmaceutico, Capsulit vanta un'esperienza importante che le permette di realizzare un prodotto di qualità, integrità e sicurezza.

Esperienza e knowhow derivanti da oltre 60 anni di attività nel settore farmaceutico.

Flessibilità, range di prodotti e organizzazione snella.

Partnership nell'affiancamento dell'azienda farmaceutica per le sue esigenze di chiusura.

Capsulit is a leader company specialized in the production of closing systems for the pharmaceutical industry

With more than 60 years of history dedicated to the Pharma sector, Capsulit has an important experience which allows to guarantee integrity, quality and product safety.

Experience and know-how due to more than 60 years of activity in the pharmaceutical field.

Flexibility, wide range of products fully designed and realized internally, agile organization.

Partnership in the support of the pharmaceutical companies for their closing needs.



1949 anno di nascita

year of foundation

10% del personale impiegato nel controllo qualità

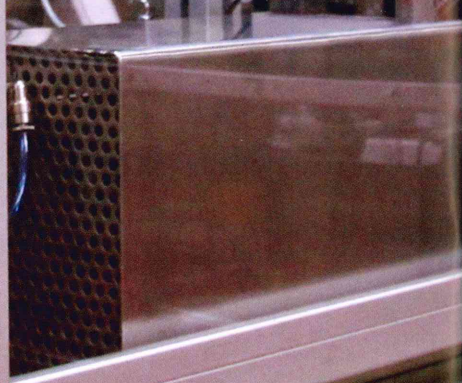
of employees in the quality department (AQ+CQ)

2 tecnologie: alluminio e plastica

technologies: aluminium and plastic

 **ATTENZIONE**
TEMPERATURE
PERICOLOSE

5 4 3 2 1 32 31





Capsulit opera nel pieno rispetto delle norme di buona fabbricazione (Good Manufacturing Practice)

osservando scrupolosamente tutte le regole, le procedure e le linee guida, oggetto della certificazione ISO 15378.

I nostri certificati:

UNI EN ISO 9001

UNI EN ISO 14001

UNI EN ISO 15378

OHSAS 18001

CE 93-42

ECCELLENZA

Sistemi di visione

I sistemi di visione garantiscono la perfezione e l'integrità del prodotto. Oltre ai controlli previsti dalle procedure di qualità, Capsulit utilizza sulle linee produttive dei sistemi di visione automatici sofisticati che consentono di prevenire i difetti delle capsule, scartando automaticamente i pezzi difettosi che non rispettano i criteri impostati, e garantendo così un controllo totale su tutti i pezzi prodotti.

Capsulit operates in the full respect of GMP (Good Manufacture Practice)

following carefully all the rules, procedures and guidelines, object of ISO 15378 certification.

Our certifications

UNI EN ISO 9001

UNI EN ISO 14001

UNI EN ISO 15378

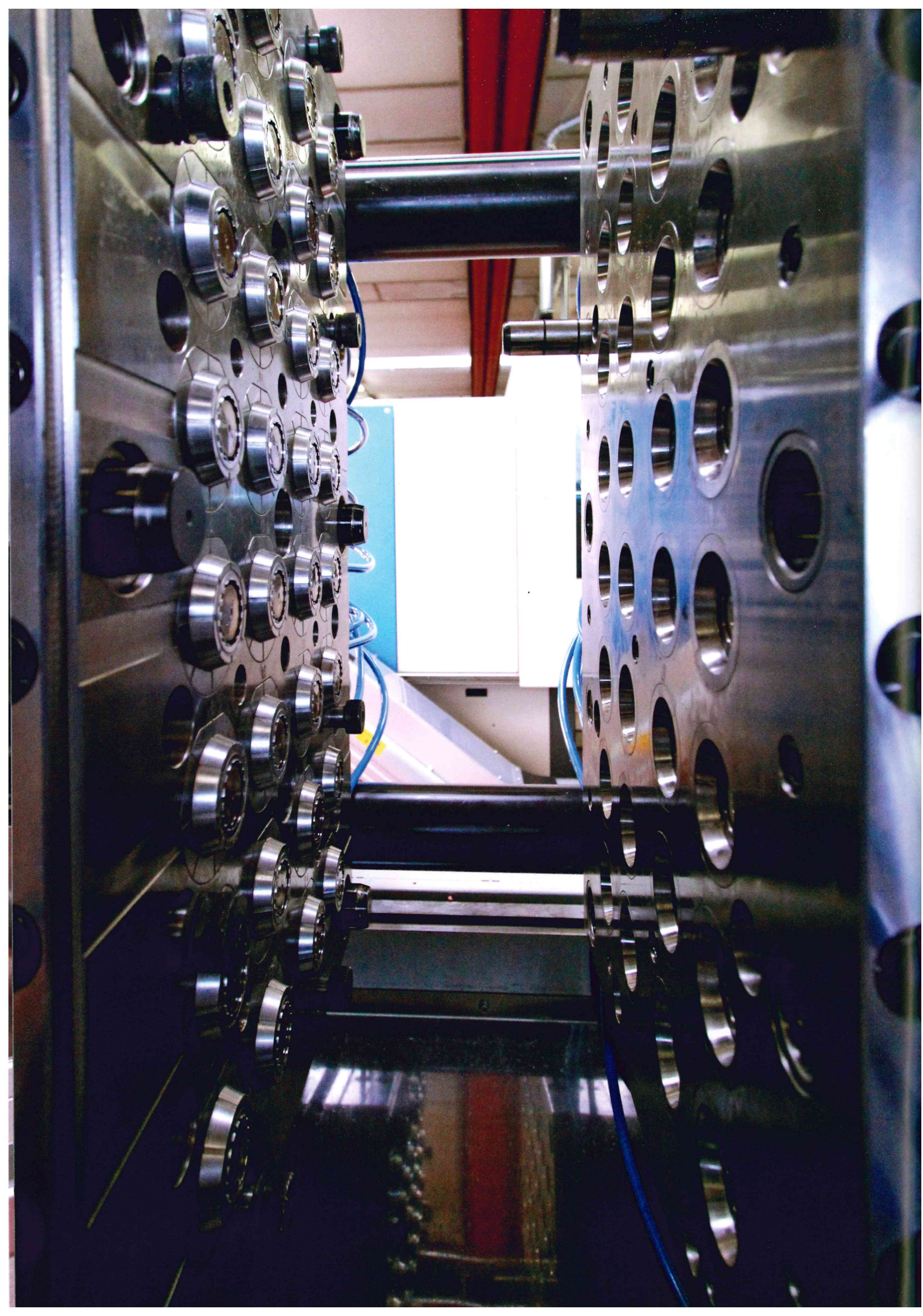
OHSAS 18001

CE 93-42

EXCELLENCE

The vision control systems

The vision control systems guarantee the perfection and integrity of the product. In addition to the control-in-process, Capsulit production lines are equipped with automatic vision systems that help to prevent defects on each single produced cap; thanks to this sophisticated system all defective parts which do not respect the set-up parameters, are automatically rejected out of the line, thus ensuring total control over all manufactured products.



Produzione | Ricerca & Sviluppo

Production | Research & Development

Tutti i prodotti Capsulit sono realizzati interamente all'interno dell'azienda. Ciò avviene grazie a una doppia tecnologia produttiva alluminio e plastica e ai sistemi di assemblaggio automatizzati.

Reperti lavorazione alluminio

- da nastro
- da lastrina

Reperti lavorazione plastica

- iniezione
- IBM

Reperti assemblaggio

- per top cap
- per child proof
- per contagocce
- per inserti vari

Magazzino con sistema a radiofrequenza

All Capsulit products are fully and internally manufactured. This happens thanks to both aluminium and plastic technologies, and to the automatized assembling system.

Aluminium Technology

- from aluminium coils
- from aluminium sheets

Plastic Technology

- injection
- IBM

Assembling

- for top cap
- for child proof caps
- for droppers
- For various inserts

Warehouse with radio-frequency system

Ricerca & Sviluppo

La lunga esperienza nel settore farmaceutico, i contatti stretti con le multinazionali di settore, uniti alla struttura snella, sono i fattori chiave per cui Capsulit ricopre un ruolo importante nello sviluppo di nuovi progetti e di nuovi prodotti con i clienti stessi.

Il centro R&D Capsulit

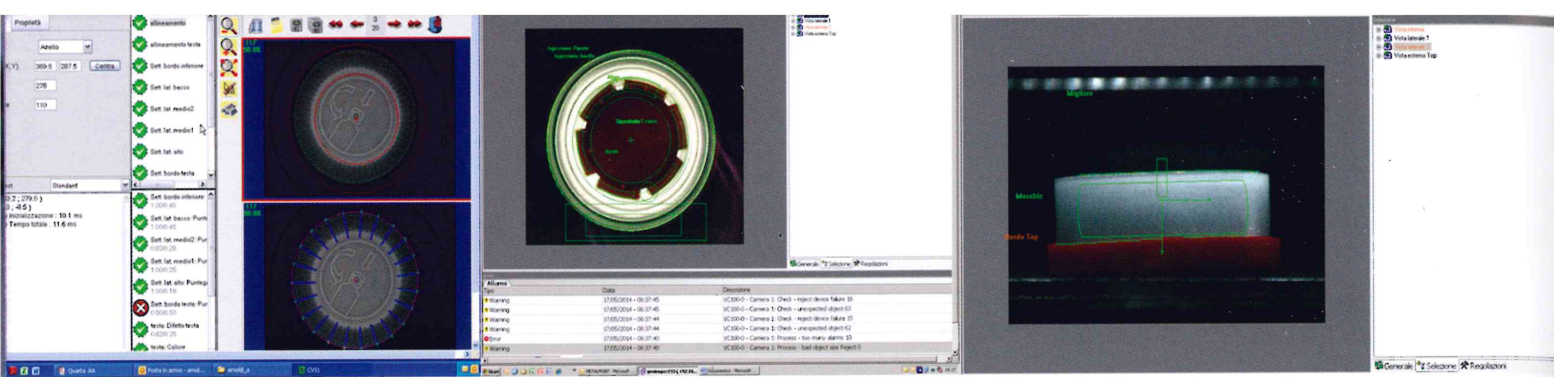
- analizza
 - progetta
 - sviluppa
 - industrializza
- prodotti e processi oltre a creare soluzioni personalizzate per il cliente

Research & Development

The long experience in the pharma sector, the strict collaboration with the multinational pharmaceutical companies and our agile organization, are the key factors by which Capsulit plays today an important role in the realization of new products and new projects with our customers

R&D Capsulit centre

- analyses
 - engineers
 - develops
 - industrializes
- products and processes besides creating customized solutions*



PS / LE

Le capsule per iniettabili
sono disponibili nelle due versioni PS e LE

*Aluminium seals for injectables are available
in both versions PS & LE*



Capsule per iniettabili PS

Sigillo a strappo centrale in alluminio a
norme ISO

Diametri 13, 20, 29, 32 mm

Disponibili in vari colori

Aluminium seals for injectables "PS" model

*Centre tear off caps in aluminium
according to ISO norms*

*Available in diameters
13, 20, 29, 32 mm*

Available in several colours

Capsule per iniettabili LE

Per infusionali disponibile
nel diametro 29

Con pratica linguetta di apertura a
strappo

Completamente chiusa

Aluminium seals for injectables "LE" model

*Aluminium Seals for infusionals
available in diameter 29 mm*

With easy tear-off opening lever

Completely closed

TC

Top Cap sono capsule per iniettabili
con sigillo in alluminio e top in plastica

*Centre tear off caps with plastic top
for injectables*



Top Cap

Sigillo in alluminio con top in plastica a
norme ISO e/o DIN

Diametri 13, 20, 28, 32 mm

Facilità di apertura, indeformabilità

Top Cap

*Centre tear-off caps in aluminium with
plastic top, according to ISO and DIN
norms*

Diameters 13, 20, 28, 32 mm

*Easy-opening system,
non-deformability*

Caratteristiche

Disponibili in finiture differenti

Sistemi di aggancio diversificati

Disponibili in colori standard
o su richiesta

Personalizzazione

Anticontraffazione

Features

Available in different finishings

Available in different hooking systems

*Available in standard colours and on
demand*

*Customizable with logos and brand
names*

Counterfeit proof

Servizi extra Extra services



Imballi speciali quali TYVEK,
STERIDUAL, sacchetti PE termosaldati,
per differenti processi di sterilizzazione

Trattamento a raggi beta e a raggi
gamma secondo la Norma ISO 11137

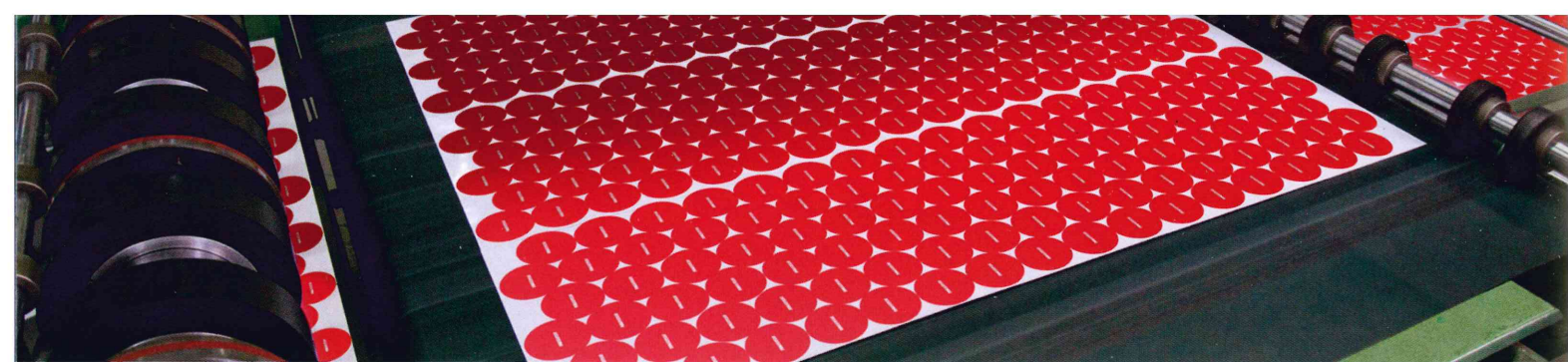
Test di verifica Bioburden su campione
rappresentativo del lotto

*Special packing as TYVEK,
STERIDUAL, heat-sealed PE bags,
according to the different sterilization
processes*

BETA RAY treatment

*GAMMA RAY treatment according to
the ISO 11137 Norm*

*Bioburden Test on a representative
batch sampling*



Pilfer Proof

Disponibili in
versione alluminio e plastica

*Available in Aluminium and
Plastic version*



Pilfer Proof in alluminio

Capsule per bocca pilfer-proof
a norma UNI 6144

Disponibili in tutti i diametri standard
(da 17 a 38 mm)

Personalizzabili nella finitura
e nella stampa

Ampia varietà di guarnizioni

Conformità alla farmacopea e al
contatto con gli alimenti

Aluminium Pilfer Proof caps

*Caps for pilfer-proof bottle mouth
(UNI 6144)*

*Available in all standard diameters
(from 17 up to 38 mm)*

*Customizable in the finishing and
printing process*

Wide variety of liners

*Conformity to the Pharmacopea,
and to norms for food stuff contact*



Pilfer Proof in plastica

Capsule per bocca pilfer-proof a norma
UNI 6144

Disponibili nei formati più diffusi

Disponibili in PP o HDPE

Ampia varietà di guarnizioni

Conformità alla farmacopea e al
contatto con gli alimenti

Plastic Pilfer Proof caps

*Caps for pilfer-proof bottle mouth (UNI
6144)*

Available in the most used diameters

Available in PP and / or HDPE

Wide variety of liners

*Conformity to the Pharmacopea and to
norms for food stuff contact*



Child proof

Child proof in plastica e child proof in alluminio con cover in plastica

Child proof in plastic and child proof in aluminium with plastic cover



Child Proof

Certificato ISO 8317 e FDA

Capsule per bocca pilfer-proof a norma UNI 6144

Disponibili nei formati più diffusi

Disponibili in PP o HDPE

Ampia varietà di guarnizioni

Conformità alla farmacopea e al contatto con gli alimenti

Child Proof

Certified ISO 8317 and FDA

Caps for pilfer proof bottle mouth (UNI 6144)

Available in the most used sizes

Available in PP and / or HDPE

Wide variety of liners

Conformity to the Pharmacopea and to norms for food stuff contact



Child Proof: cover cap

Certificato ISO 8317

Per trasformare in child proof la nostra capsula in alluminio

Disponibili per le dimensioni più diffuse

Child Proof: cover cap

Certified ISO 8317

To make Child Proof our aluminium caps

Available in the most used sizes

Inserti Inserts



Per le capsule Pilfer Proof e Child Proof disponibili vari tipi di inserto quali gel di silice, adattatori per siringhe, contagocce, versatori e inserti troncoconici.

For pilfer proof and child proof caps are available also various types of insert as silicagel inserts, adaptors for syringes, droppers, pourers, and conical inserts.



Misurini e cucchiaini dosatori

Measuring cups and dosing spoons

Disponibili in plastica e graduati, personalizzabili
Available in plastic, graduated and customizable



Cucchiaini

Marcati CE secondo la direttiva 93/42/CE

Disponibili in materiali diversi

Modelli personalizzabili su richiesta

Dosing Spoons

CE marked according to the Directive 93/42/CE

Available in different plastic materials

Realization of new models on customer's request



Misurini

Marcati CE secondo la direttiva 93/42/CE

Disponibili in materiali diversi

Compatibili con una grande varietà di capsule in alluminio e plastica

Modelli personalizzabili su richiesta

Measuring Cups

CE marked according to the Directive 93/42/CE

Available in different plastic materials

Matching with a wide range of plastic and aluminium closures

Realization of new models on customer's request



Livelli di dosaggio

Tacche di livello serigrafate, o incise da stampo, a seconda delle esigenze del cliente

Tacche di livello personalizzabili a seconda delle caratteristiche del prodotto farmaceutico

Controllo accuratezza dei livelli

Dosing levels

Silkscreened or moulded engraved dosing levels according to customers' needs

Customizable dosing levels according to the pharmaceutical products specifications

Systematic control of dosage levels



Capsule per bevibili monodose Caps for single dosage oral liquid

Disponibili in versione alluminio e plastica
Available in aluminium and plastic version



Capsule per bevibili monodose

Capsule a strappo totale

Facila in alluminio litografabile a più colori realizzata con tecnica easy open

Top facila in alluminio litografabile a più colori realizzata con tecnica easy open completa di top di protezione in plastica

Facila plast capsula completamente in materiale plastico disponibile in vari colori

Caps for single dosage oral liquid

Fully tear-off caps

Facila: made of aluminium printable in several colours, manufactured with the "easy open" technology

Top facila: made of aluminium printable in several colours, covered with a plastic top, manufactured with the "easy open" technology

Facila plast: fully made of plastic, available in several colours

Capsule per prodotti estemporanei

Sistema di chiusura per estemporanei da miscelare al momento dell'uso

Adatto per vials con bocca a fascetta da 20 mm

Tappo contenitore a fondo frangibile per il principio attivo e perforatore

Capsula di garanzia, disponibile in alluminio oppure in plastica, facile da aprire grazie alla linguetta ergonomica

Caps for extemporary solutions

Closing system for extemporary solutions to be mixed at the moment of use

Suitable for vials with 20 mm band mouth

Breakable base container cap for the active principle and plunger

Tamper evident caps, available in plastic or aluminium, easy to be opened thanks to its ergonomic tab



Contagocce Droppers

Disponibili in versione alluminio e plastica
With caps available in aluminium or plastic



Contagocce

Disponibili nei diametri più diffusi
Ghiera in alluminio o in plastica anche
in versione child proof
Tige in vetro o in plastica
Pompetta in gomma od in plastica

Droppers

Available in the most used diameters
Aluminium or plastic pilfer proof cap,
available in child proof version as well
Glass or plastic stem
Rubber or plastic teats



Contagocce Duplex

Contagocce a capovolgimento
Adatto per vials con bocca a fascetta
20 mm
Tamper evident
Richiudibile con tenuta garantita

Duplex

Overturning type Dropper, fully
designed and realized by Capsulit,
entirely made of plastic
Suitable for vials with banded mouth
20 mm
Tamper evident
Reclosable with guaranteed seal

Flaconi Bottles

Disponibili in plastica e graduati,
personalizzabili

Available in plastic, graduated and
customizable



Flaconi

Prodotti con tecnologia IBM
Nuovi modelli personalizzabili su
richiesta del cliente
Bocca calibrata che permette
un'applicazione ottimale delle chiusure
Precisione dimensionale
Peso costante per una migliore verifica
del contenuto in fase di riempimento
Alto grado di resistenza meccanica

Bottles

Manufactured with IBM technology
Realization of new models on
customer's request
Calibrated Mouth which allows an
optimal application of closures
Dimensional precision
Constant and controlled weight, for a
better verification of the content in the
filling phase
High level of mechanical resistance

CAPSULIT
S.p.A.®
Safety Closures for Pharma Industry



Capsulit S.p.A.

Via Lombardia, 5
20877 Roncello MB Italy
tel. +39-039-627851
fax +39-039-6278563/4

www.capsulit.com
export@capsulit.it
vendite.italia@capsulit.it